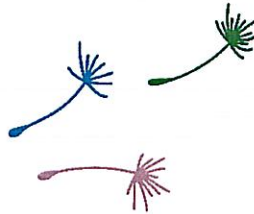
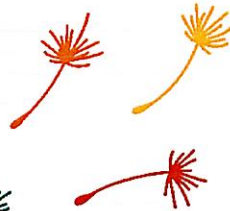




Unterbezirk
Ruhr-Lippe-Ems



Das ABC der Pustebblume

Große Pustebblume: Preußenstr. 67a
02306/9408434

Kleine Pustebblume: Alter Postweg 6
02306/4503

44532 Lünen





Unterbezirk
Ruhr-Lippe-Ems

Liebe Eltern,



-lich Willkommen in der Kita Pusteblume!

Auf den folgenden Seiten haben wir die wichtigsten Informationen zu unserer Kita für Sie aufgeführt.

Wir freuen uns auf eine gute Zusammenarbeit und wünschen Ihnen und besonders Ihren Kindern eine spannende & erlebnisreiche Kita-Zeit!

Ihr Pusteblumen-Team



A wie...

Abholzeiten:

35 Stunden bis 14:00 Uhr
45 Stunden bis 16:00 Uhr

Abholberechtigte:

Alle Personen, die Ihr Kind abholen dürfen, müssen bei uns schriftlich im Betreuungsvertrag eingetragen sein. Bitte teilen Sie uns Änderungen mit. Geschwisterkinder müssen mindestens 14 Jahre alt sein.

Abmelden:

Wenn Ihr Kind aus krankheits- oder anderen Gründen nicht in die Kita kommt, melden Sie es morgens bis spätestens 9:00 Uhr über die App oder telefonisch ab.

Aufsichtspflicht:

Mit der persönlichen Übergabe Ihres Kindes beginnt und endet unsere Aufsichtspflicht. Bei allen gemeinsamen Aktionen mit Eltern und Kindern, innerhalb und außerhalb der Einrichtung, obliegt die alleinige Aufsichtspflicht bei den Personensorgeberechtigten oder anderen Begleitpersonen der Kinder.

B wie...

Bringzeit:

Die Bringzeit der Kinder beginnt um 7:00 Uhr.
Bis spätestens 9:00 Uhr sollen alle Kinder in der Kita sein.

Bildungsdokumentation:

Bildungsdokumentationen werden in regelmäßigen Abständen schriftlich erstellt, um den Entwicklungsstand Ihrer Kinder festzuhalten.

C wie...

Creme:

Für eine Wundschutzcreme füllen Sie bitte in Ihrer Gruppe eine Pflegemittelgabe aus.

D wie...

Draußen spielen:

Wir gehen regelmäßig auf unseren Außengeländen, auf nahegelegenen Spielplätzen oder im Seepark spielen. Bitte ziehen sie Ihren Kindern alterstaugliche Kleidung, die schmutzig werden darf, an. Wichtig ist es, dass jedes Kind in der Kita Matschkleidung und Gummistiefel mit Namen versehen hat.

Datenschutz:

Wir geben keine Adressen oder Telefonnummern von Ihnen an Dritte weiter. Fotos Ihres Kindes werden nur mit Ihrem Einverständnis, welches vertraglich festgehalten ist, veröffentlicht. Auskünfte an Lehrer, Ärzte oder Therapeuten, über das Verhalten Ihres Kindes, erteilen wir ebenfalls nur mit Ihrem Einverständnis.

E wie...

Eingewöhnung:

Die Dauer der Eingewöhnung hängt vom Alter Ihres Kindes und seinen Erfahrungen ab. Jedes Kind braucht seine individuelle Zeit der Eingewöhnung. Planen Sie für diese Phase bitte ausreichend Zeit für sich und Ihr Kind mit ein. Den genauen individuellen Ablauf der Eingewöhnung Ihres Kindes werden die Mitarbeiter*innen in den Gruppen mit Ihnen persönlich besprechen.

Eigentumsfach/ Garderobenschrank:

Jedes Kind hat seinen eigenen Garderobenschrank und eine eigene Eigentumsschublade, wo es persönliche oder gebastelte Dinge aufbewahren kann.

Entwicklungsgespräch:

Durch Beobachtungen und unsere pädagogischen Aufzeichnungen halten wir den Entwicklungsstand Ihres Kindes fest. Wir bieten Ihnen die Möglichkeit ein Entwicklungsgespräch mit uns zu führen. Dieses wird im Zeitraum des Geburtstages Ihres Kindes stattfinden.

Elternarbeit:

Wir suchen das Gespräch und den Austausch mit Ihnen, um gemeinsam zum Wohl Ihres Kindes zu handeln. Dazu nutzen wir Tür- und Angelgespräche, Elternabende, Entwicklungsgespräche, Feste ...

Elternbeirat:

Zu Beginn des Kitajahres wird für jede Gruppe ein Elternbeirat gewählt. Der Elternbeirat ist das zentrale Gremium zur Vertretung von Elterninteressen, und ist das Bindeglied zwischen der Elternschaft und der Kindertageseinrichtung.

F wie...

Ferien- und Schließtage:

Wir schließen 15 Tage in den Sommerferien, sowie die Tage zwischen Weihnachten und Neujahr. Zudem haben wir zwei Konzeptionstage, einen Betriebsausflugstag und einen Jahresabschlussstag, an denen die Kita geschlossen ist. Die Schließungszeiten werden Ihnen rechtzeitig durch Aushänge, Auskünfte in der App oder Elternbriefe mitgeteilt.

Feste/ Feiern:

Rituale und Feste im Jahresverlauf sind Inhalte unserer pädagogischen Arbeit. Wir informieren Sie rechtzeitig über geplante Aktivitäten.

Fotograf:

Ein bis zwei Mal im Jahr besucht uns der Fotograf.

Freispiel:

Im Freispiel hat Ihr Kind die Möglichkeit, Spielpartner, Material- und Spielinhalte frei zu wählen. In der Freispielphase wird Ihr Kind dazu angeregt Eigeninitiative zu entwickeln und sich in Selbstständigkeit zu üben. Zudem lernt es Kontakte zu anderen Kindern zu knüpfen und Freundschaften zu pflegen, sich und seine Interessen durchzusetzen, auch mal nachzugeben, Rücksicht und Umgangsformen, Gruppen- und Spielregeln einzuhalten, sich an Neues heranzuwagen, Konflikte zu lösen und Misserfolge zu verarbeiten, Konzentration und Ausdauer zu trainieren und Spaß am gemeinsamen Tun zu haben.

Förderverein:

Gerne dürfen Sie Mitglied werden. Anträge bekommen Sie in der Kita.

Gwie...

Geburtstage:

Geburtstage feiern wir gemeinsam in der Gruppe.

Ihr Kind kann gerne etwas Besonderes zu Essen mitbringen. Bitte sprechen Sie das vorher in der Gruppe ab.

Wir bitten von Tüten mit kleinen Geschenken oder Süßigkeiten abzusehen.

Gruppen:

Wir betreuen in 6 Gruppen bis zu 110 Kinder von 0 bis zum Schuleintritt.

Hwie...

Hausschuhe:

Bitte achten Sie darauf, dass Ihr Kind immer passende und kindgerechte Hausschuhe dabei hat.

Iwie...

Integration:

In unserer Einrichtung werden Kinder integrativ betreut.

Informationen:

Informationen finden Sie an den Infowänden an den Gruppen, im Eingangsbereich oder in der KitAWorld App.

Jwie...

Jahreszeiten:

Die Jahreszeiten fließen in unsere pädagogische Arbeit mit ein, z.B. bei Festen, Bastelaktionen oder Spaziergängen.

K wie...

Kleidung:

Ziehen Sie Ihrem Kind praktische und bequeme Kleidung an. Sie sollten von Ihrem Kind selbstständig zu handhaben sein und den einen oder anderen Fleck nicht übelnehmen. Für das Spielen im Freien ist wind- und wetterfeste Kleidung angemessen. Matschhose und Gummistiefel sind hierbei ein Muss. Versehen Sie bitte alle Kleidungsstücke mit dem Namen Ihres Kindes und passen Sie diese der Jahreszeit an.

Krankheit:

Sollte Ihr Kind erkranken, bitte wir Sie, uns zu benachrichtigen. Ansteckende Krankheiten geben wir an den Eingangstüren und in der KitAWorld App bekannt. Dabei achten wir natürlich auf den Datenschutz. Kranke Kinder gehören nicht in den Kindergarten! Dabei geht es nicht nur um die Ansteckungsgefahr für andere, sondern auch um Ihr krankes Kind.

KitAWorld:

Alle wichtigen Informationen, Speisepläne... bekommen Sie über die App. Auch abmelden können Sie ihr Kind über die App und müssen dafür nicht mehr in der Kita anrufen. Jeden Freitag gibt es einen Wochenrückblick aus der Gruppe Ihres Kindes.

Kita mit Biss:

Wir sind eine zertifizierte Kita mit Biss und leben den zuckerfreien Vormittag. Bitte verzichten Sie auf Süßes in der Brotdose Ihres Kindes.

L wie...

Lachen:

Lachen wollen wir jeden Tag und finden auch immer einen Grund dafür 😊

M wie...

Medienkonzept:

Wir haben den Schwerpunkt der medienpädagogischen Arbeit in unserer Kita. Dies bedeutet das wir in allen Bildungsbereichen unterstützend mit medialen Werkzeugen arbeiten. In den Eingangsbereichen finden Sie unsere Fotowand "Im Land der Medien". Dort sehen Sie, was die Kinder aus diesem Schwerpunkt im Alltag erleben.

Masern:

Seit dem 01.03.2020 besteht eine gesetzliche Masernimpfpflicht. Jedes Kind, welches in eine Kita geht, muss gegen Masern geimpft sein oder einen Immunstatus vorweisen.

Maxi Kinder:

Alle Maxikinder, also Kinder, die im nächsten Jahr eingeschult werden, werden in ganz besonderer Weise gefördert. Zusätzlich gibt es noch einige besondere Ausflüge. Einmal in der Woche findet die Maxigruppe statt.

Mittagessen:

Das Mittagessen bekommen wir von der Firma Apetito. Täglich gibt es dazu frisches Obst oder Gemüse sowie Nachtisch und einen Snack. Zum Essen reichen wir Wasser und Tee.

N wie...

Notfallnummern:

Im Kindergartenalltag kann es immer zu Krankheiten und Unfällen oder zu bestimmten Situationen kommen, in denen wir Sie dringend erreichen müssen.

Wir brauchen Notfallnummern, falls wir Sie nicht erreichen können.

O wie...

Ordnung:

Bitte achten Sie gemeinsam mit Ihrem Kind darauf, dass alle Dinge (Spielsachen, Schuhe, Pantoffeln...) an den dafür vorgesehenen Ort kommen.

P wie...

Portfoliomappen:

Die Entwicklung der Kinder wird in einer Portfoliomappe festgehalten. Am Ende der Kitazeit, darf diese mit nach Hause genommen werden.

Partizipation:

Einmal im Monat führen die Gruppen eine Kinderkonferenz durch. Hier werden aktuelle Themen, Wünsche und Beschwerden der Kinder und vieles mehr besprochen. Im Anschluss werden die durchgeführten Konferenzen schriftlich dokumentiert.

Pädagogische Planung:

Die Beobachtungen der Alltagssituationen können die Grundlage zu den Themen und Projekten werden. Die Wünsche und Vorstellungen der Kinder werden in die Planung integriert. So entstehen Themen oder auch Projekte in den verschiedenen Bereichen. Die aktuellen Themen und Projekte entnehmen Sie den Wochenrückblicken an der jeweiligen Gruppen Infowand.

Q wie...

Quatsch:

Auch Quatsch machen ist manchmal erlaubt!

R wie...

Rollenspiele:

In Rollenspielen können Kinder in unterschiedliche Charaktere schlüpfen und so ihrer Fantasie freien Lauf lassen. In den Gruppen sind dafür Puppen- und Verkleidungsecken zu finden.

S wie...

Sonnenschutz:

Bei sommerlichen Temperaturen bringen Sie ihr Kind bitte eingecremt und mit einer Kopfbedeckung in die Kita. Wir cremen Ihr Kind mit einer Sonnencreme in der Kita mittags noch einmal ein. Bei Unverträglichkeiten bringen Sie bitte eine Creme von zu Hause mit.

Sprache:

Kinder bringen die grundsätzliche Bereitschaft und Fähigkeit mit, Sprache zu erwerben. Hierzu brauchen sie im Rahmen einer alltagsintegrierten Sprachförderung lebendige Sprachvorbilder und eine Umgebung, die ihre Neugier weckt und zur sprachlichen Aktivität herausfordert. Sie erhalten in unserer Einrichtung viele Anregungen, die sie dazu motivieren, sich Sprache anzueignen.

Spaziergänge:

Wir erkunden regelmäßig unsere Umgebung.

Siezen:

Für eine gelungene Bildungspartnerschaft zwischen Eltern und Kita, ist das Sie von wichtiger Bedeutung.

Standorte:

Die Kita Pusteblume besteht aus zwei Standorten.
Die große Pusteblume in der Preußenstr. 67a und die kleine Pusteblume im Alten Postweg 6.

T wie...**Turnen:**

Einen Tag in der Woche geht jede Gruppe zum Turnen in unsere Mehrzweckhallen. Diese Tage sind festgelegt und hängen an den Gruppen aus.

Telefonnummern:

Große Pusteblume: 02306/9408434
Kleine Pusteblume: 02306/4503

U wie...**U3:**

In unserer Einrichtung können Kinder ab 4 Monaten betreut werden.

V wie...

Versicherung:

Ihr Kind ist während des Kitabesuchs gesetzlich unfallversichert. Der Versicherungsschutz für Ihr Kind besteht auch bei Veranstaltungen der Kita außerhalb des Geländes, z.B. bei Ausflügen oder Spaziergängen.

W wie...

Wechselwäsche:

Es ist wichtig, dass wir immer genügend und passende Wechselwäsche für Ihr Kind haben.

Wochenrückblick:

Dem Wochenrückblick können Sie entnehmen, welche Angebote in den jeweiligen Gruppen stattgefunden haben.

Wickeln:

Jedes Kind, welches noch gewickelt wird, hat sein eigenes Fach für Windeln und Feuchttücher, welche Sie von zu Hause mitbringen. Sollte der Vorrat erschöpft sein, werden Sie informiert, indem wir kleine Zettel an die Garderobe Ihres Kindes kleben. Wir bitten Sie aber auch selbst darauf zu achten, dass wir immer genügend Windeln und Feuchttücher vor Ort haben.

X wie...

X-mal versucht:

Wir geben Kindern Zeit zum Ausprobieren!

Y wie...

Yoga:

Kinder brauchen im Alltag Entspannung, um sich positiv entwickeln zu können.

Z wie...

Zahngesundheit:

Einmal am Tag putzen alle Kinder ihre Zähne. Zudem wird vom Kreis Unna einmal jährlich eine zahnärztliche Untersuchung durchgeführt.

Zum Schluss:

Wir freuen uns auf eine schöne Kita-Zeit mit Ihnen und Ihren Kindern!